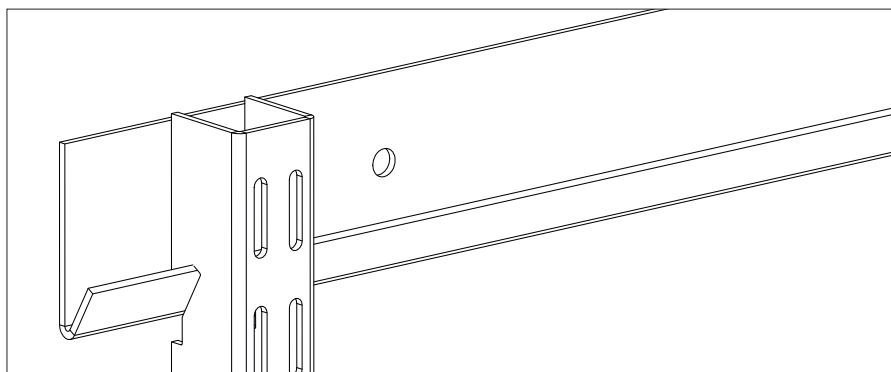


# Monteringsanvisning

## - bærelist, hengeskinner og konsoller



Bærelist i kombinasjon med hengeskinner er et system for enkel og hurtig montering. Det trengs færre skruer og fleksibiliteten blir maksimal, da hengeskinnene lett kan flyttes sideveis. Hullene i bærelisten er tilpasset standard stenderavstand.

### Tips!

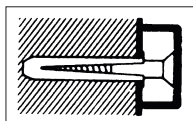
Vær forsiktig, slik at du ikke borer i elektriske ledninger, VVS eller andre ledninger som lett kan skades. Dersom du er usikker på hvor elektriske ledninger eller vannrørene går, må du ta kontakt med godkjent elektriker eller rørlegger før du begynner å bore.

### Verktøy du trenger til monteringen:

blyant, vater, bormaskin, skrutrekker, stige eller krakk

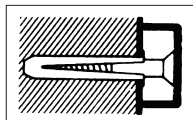
### Før du begynner

Bor hull med 10 mm bor og press inn .pluggen. Skru fast skinnen.



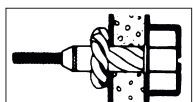
**Tre**

Lag hull med syl eller spiker. Pass til skinnen over hullet og skru i en treskrue.



**Betong/  
Lettbetong**

Lag hull med syl eller spiker. Pass til skinnen over hullet og skru i en treskrue.

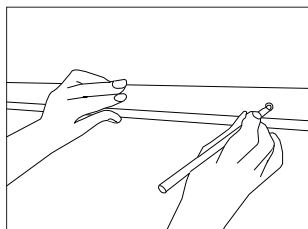


**Gips**

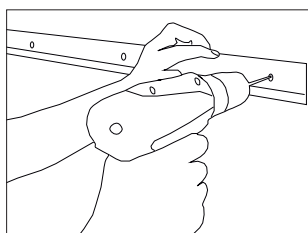
Bruk ekspanderplugg. Bor hull med 10 mm bor og press inn pluggen. Skru fast skinnen.

# Monteringsanvisning

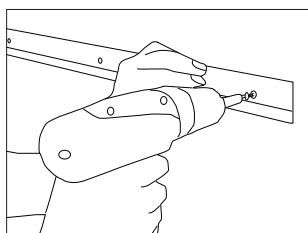
## – bærelist, hengeskinner og konsoller



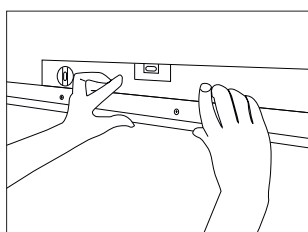
- 1** Plasser bærelisten i ønsket høyde og merk av til hull i midten. Ta ned bærelisten. Ofte er den plassert ved tak eller dørhøyde, men kan plasseres i valgfri høyde.



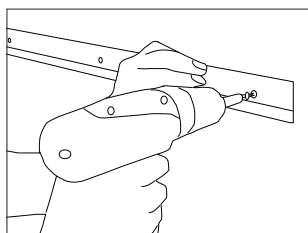
- 2** Bor i avmerkingen med et bor tilpasset din vegg. Dersom du borer i tre skal du fortsette å bore i hele borets lengde. Dersom du treffer et hulrom i vegg, bytt til et 10 mm bor, for å kunne benytte ekspanderplugg i stedet.



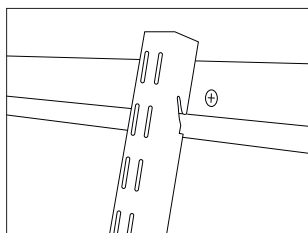
- 3** Monter bærelisten med en skrue og trekk den til, slik at den ligger an mot vegg, men likevel kan beveges litt.



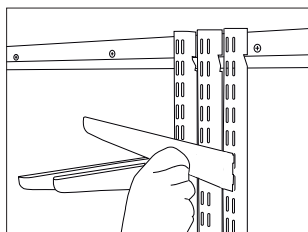
- 4** Plasser et vater langs bærelisten, for å få listen vannrett. Merk av for alle hullene.



- 5** Ta ned bærelisten fra vegg og bor de avmerkede hullene med et bor tilpasset din vegg. Dersom du borer i tre skal du fortsette å bore i hele borets lengde. Dersom du treffer et hulrom i vegg, bytt til et 10 mm bor, for å kunne benytte ekspanderplugg i stedet.



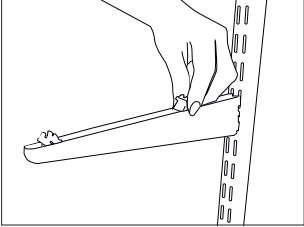
- 6** Hekt på hengeskinnene.



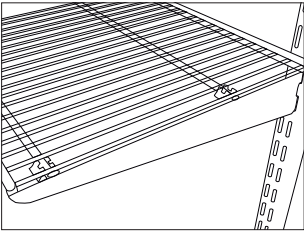
- 7** Grupper hengeskinnene og hekt fast konsollene i ønsket høyde. Skyv hengeskinnene omtrentlig på plass.

# Monteringsanvisning

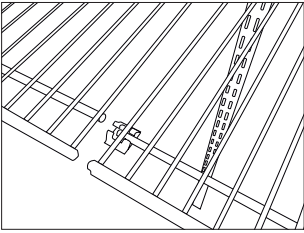
## - trådhyller



- 1** Begynn med å sette plastfestene inn i konsollene.  
Fest plastfestene med skruene fra undersiden av konsollen.



- 2** Monter deretter hyllen ved å kneppe fast de tykkere tverrgående trådene i plastfestene.



- 3** Ved montering av flere trådhyller på samme nivå sett begge trådhyllene i samme plastfeste.